



官民連携データプラットフォームの可能性
スーパーブロック(バルセロナ)の経験から

吉村有司 (Yuji Yoshimura)
東京大学先端科学技術研究センター 特任准教授

Length

912 km

Surface area

1483,6 ha



Barcelona road network (streets and sidewalks)

4 x 11.70 in ENT SITUATION



Length

355 km (-61%)

Surface area

815 ha (-45%)



Barcelona road network (streets and sidewalks)

4 x 11.70 in
SCENARIO WITH NEW SUPERBLOCKS



歩行者空間化の為のテクノロジーの活用の事例

Traffic simulation



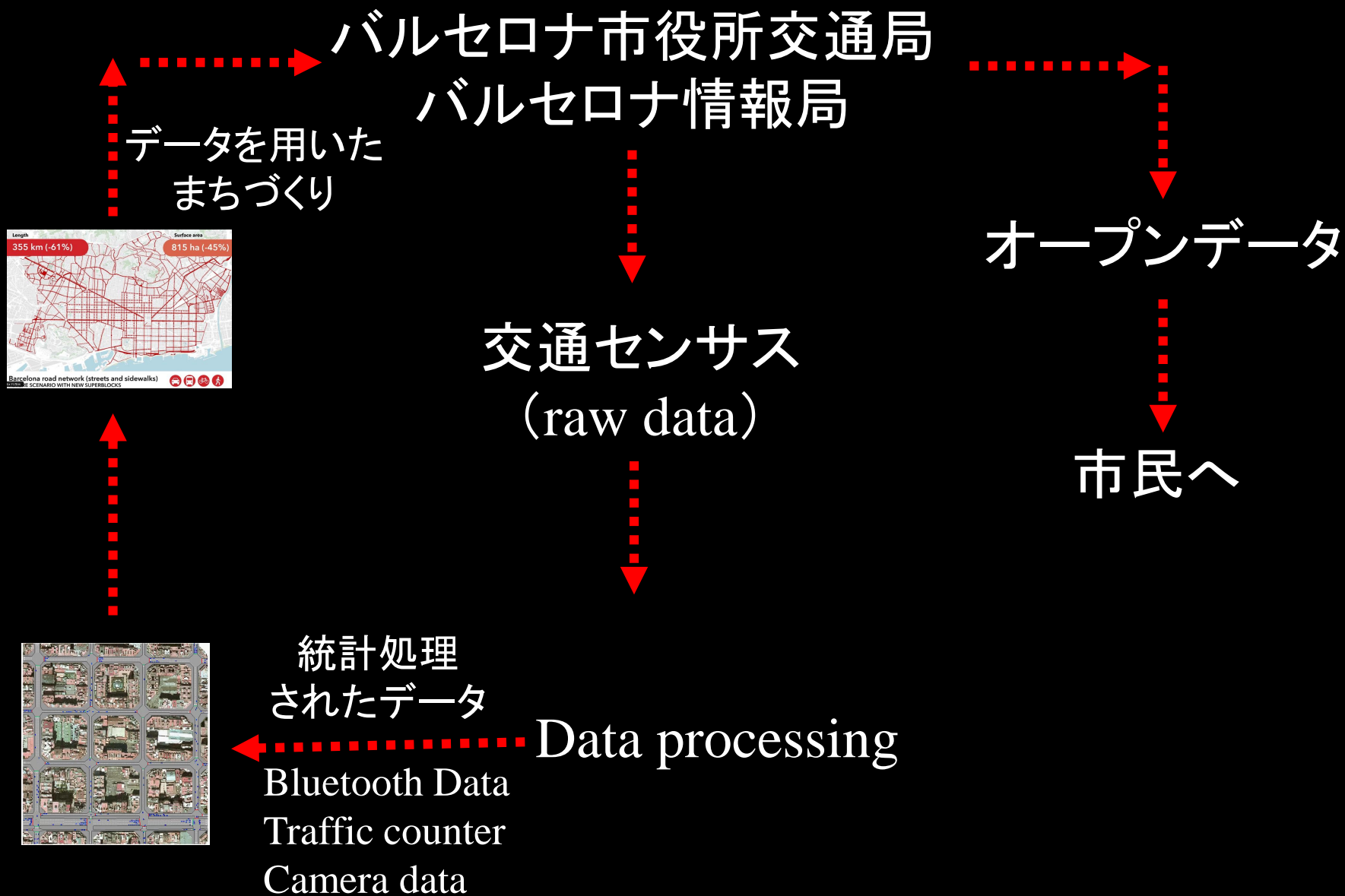
Present situation



Future scenario

シミュレーションや視覚化を用いた市民への説明
交通シミュレーションというプラットフォームは民から

交通シミュレーションのインプットデータは官から



バルセロナ市役所のオープンデータの考え方 (神戸/バルセロナ・World Data Viz 2016)



質問者:「なぜバルセロナ市役所はこれほどまでに
オープンデータに力を入れているのですか？」

メルセさん:「**オープンデータはもともと市民の皆さんの物だった
データを返すことだと考えています**」

DECODE: Decentralized Citizens Owned Data Ecosystem



[The project](#)

[Contact Us](#)

[Our progress](#)

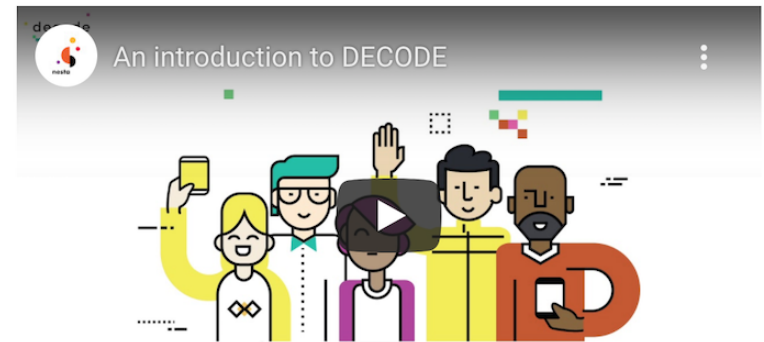
[Symposium 2018](#)

[Symposium 2019](#)

Giving people ownership of their personal data

DECODE provides tools that put individuals in control of whether they keep their personal data private or share it for the public good

[Find out more](#)



[What is DECODE?](#)

[Partners](#)

[DECODE in the media](#)

[Pilots](#)



free open-source participatory democracy
for cities and organizations

[online demo](#)

decidim is a digital platform

for citizen participation

Free and safe technology.

With all democratic guarantees.

Reprogramming democracy is now possible with Decidim.

[play video ▶](#)

2019のバルセロナ市のアクションプラン策定の際には、4万人以上の市民が参加、市民側から10.860の提案があり、約1500のアクションプランとして採択された実績

非専門職の方々との対話ツールとしてのデータ

グラシア地区歩行者空間化の経験から

グラシア地区歩行者計画:2005-2007 (スーパーストリートのパイロットプロジェクト)

Before Project



After Project



成功し過ぎたがゆえの弊害 (ジェントリフィケーション、オーバーツーリズム、騒音)

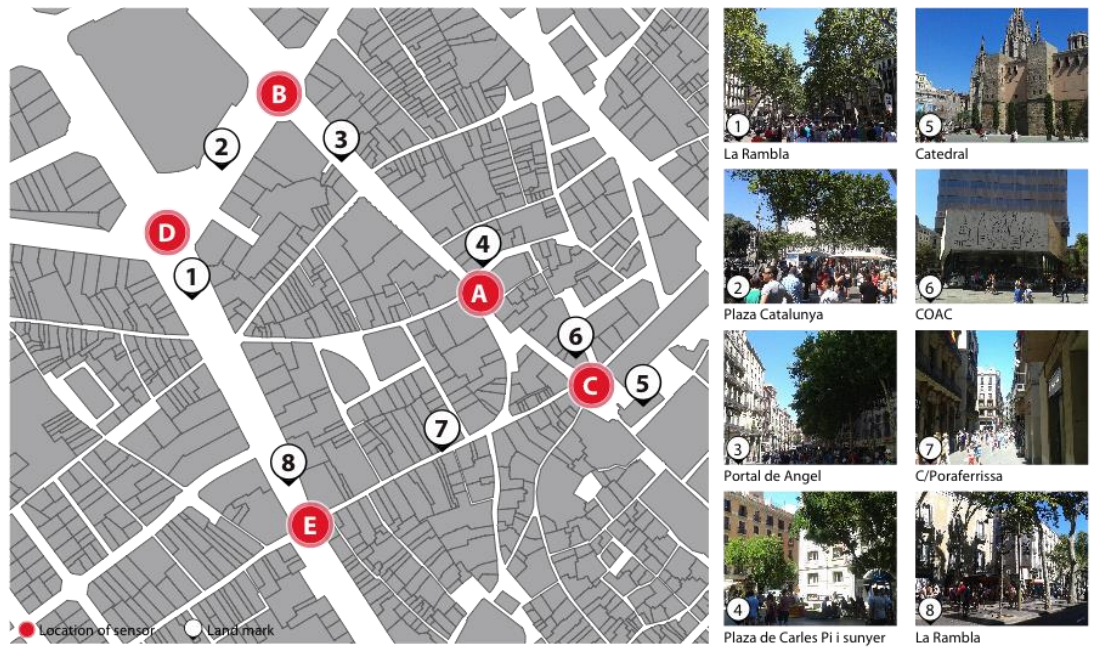




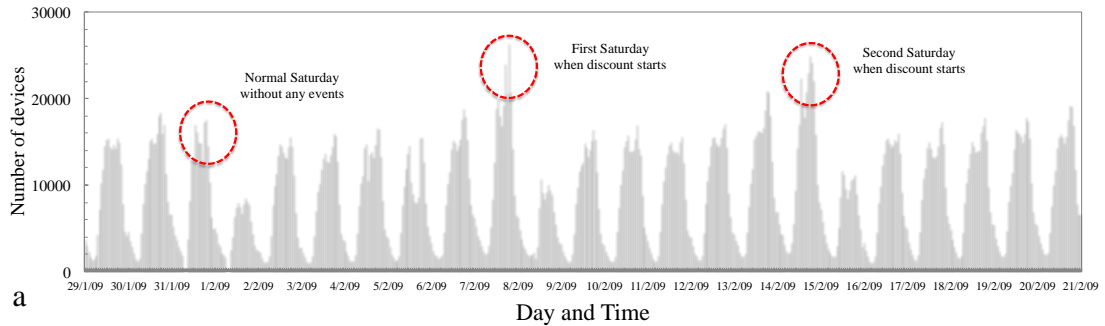
Smart Citizen Kit (Fablab Barcelona

:<https://fablabbcn.org/0000/01/06/smart-citizen.html>)

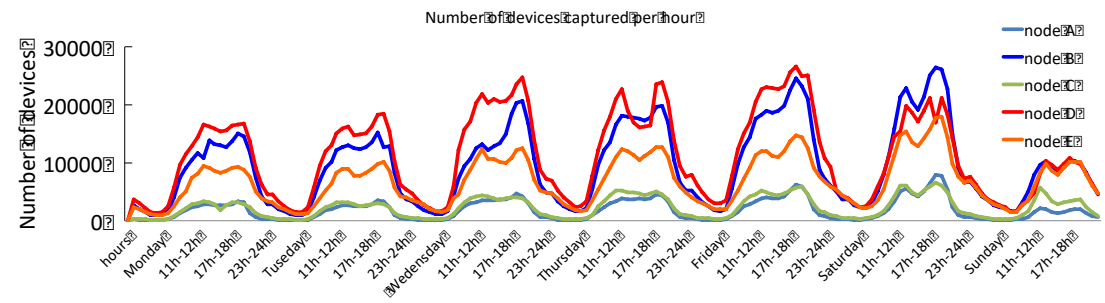
データはきれいに見せるだけではなく、
非専門職の人達とのコミュニケーション・ツール



Total number of devices captured per hour



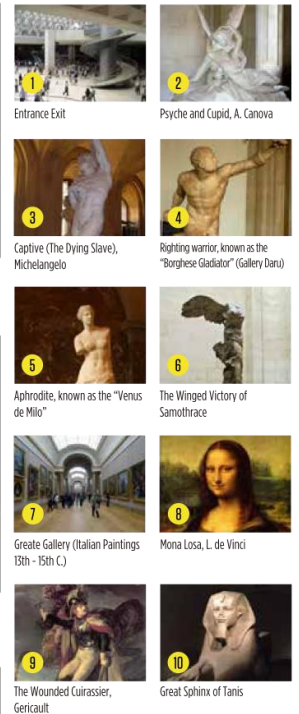
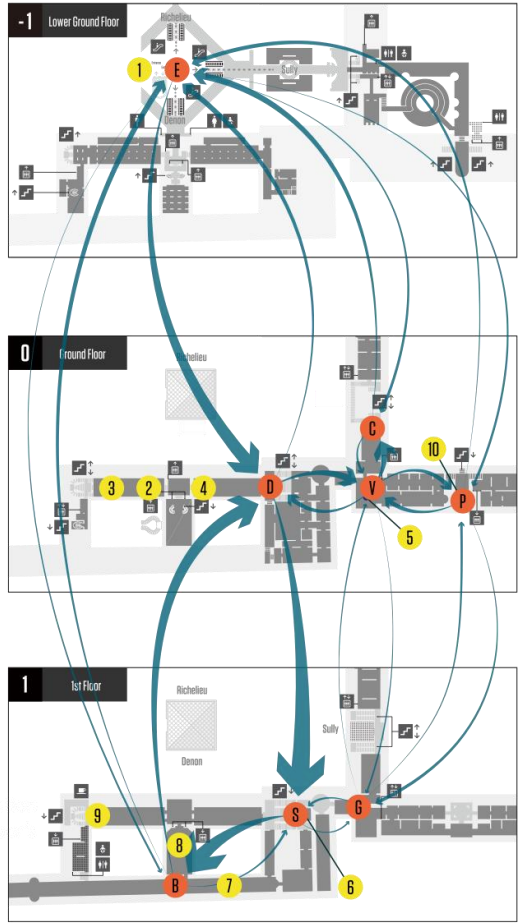
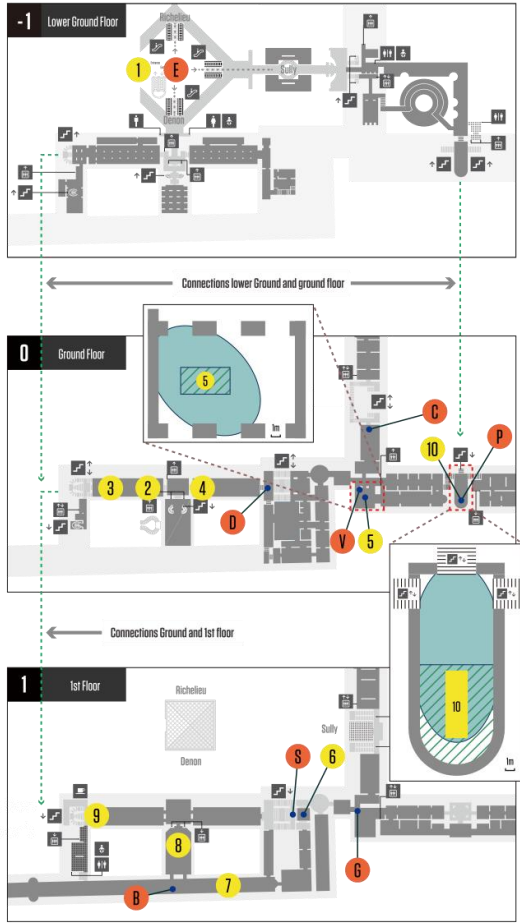
a



b

Day and Time

Bluetoothセンサーを用いたルーヴル美術館の混雑度プロジェクト (2010-現在)



- location of a sensor (E, D, V, B, S, G, C, P)
- artwork (1-10)
- 10% movements
- 1% movements